

2022

Carta dei Servizi



RINDOLA
CENTRO MEDICO
POLISPECIALISTICO
Neurologia e Psicologia

Centro Medico Rindola

28/04/2022



ASSOCIAZIONE RINDOLA IMPRESA SOCIALE
Via Monteverdi 2 Vicenza (VI)
0444 023924
www.centrorindola.it

Rev.0 2015
Rev.2 2016
Rev.3 2018
Rev.4 2022

Principi fondamentali

Uguaglianza

A tutti i cittadini sono erogati uguali servizi, a prescindere dall'età, sesso, razza, lingua, nazionalità, religione, opinioni politiche, costumi, condizioni fisiche, condizioni psichiche, condizioni economiche, struttura della personalità.

Imparzialità

A tutti i cittadini è assicurato un comportamento obiettivo ed equanime, sia da parte dei servizi che da parte del personale che opera nella Struttura.

Continuità

Ai cittadini sono assicurate la continuità quantitativa e qualitativa e la regolarità dei servizi.

Diritto di scelta

Ogni cittadino può esercitare il diritto di "libera scelta" rivolgendosi direttamente alla struttura prescelta.

Partecipazione

E' garantito il diritto del cittadino a collaborare, con osservazioni e suggerimenti, alla corretta erogazione della prestazione e al miglioramento del servizio prestato dalla struttura.

Efficienza ed efficacia

Il servizio è erogato in modo da garantire l'efficienza e l'efficacia e la Struttura adotta le misure idonee al raggiungimento di tali obiettivi.



ASSOCIAZIONE RINDOLA IMPRESA SOCIALE
Via Monteverdi 2 Vicenza (VI)
0444 023924
www.centrorindola.it

Rev.0 2015
Rev.2 2016
Rev.3 2018
Rev.4 2022



ASSOCIAZIONE RINDOLA IMPRESA SOCIALE
Via Monteverdi 2 Vicenza (VI)
0444 023924
www.centrorindola.it

Rev.0 2015
Rev.2 2016
Rev.3 2018
Rev.4 2022

Mission e Vision

La salute viene definita nella Costituzione dell' OMS come uno "stato di completo benessere fisico, psichico e sociale e non semplice assenza di malattia".

E' quindi di fondamentale importanza avere la consapevolezza che la salute è il risultato di una serie di determinanti di tipo sociale, ambientale, economico e genetico e non il semplice prodotto di una organizzazione sanitaria.

Per quanto riguarda in particolare l'anziano affetto da patologie degenerative come la demenza, fra gli obiettivi prioritari di un intervento è particolarmente importante il mantenimento dell'autonomia in vista di una permanenza nel proprio ambiente familiare protratta nel tempo il più a lungo possibile.

Partendo da queste premesse è stato progettato il Centro di psicologia e riabilitazione neuropsicologica Rindola di Vicenza.

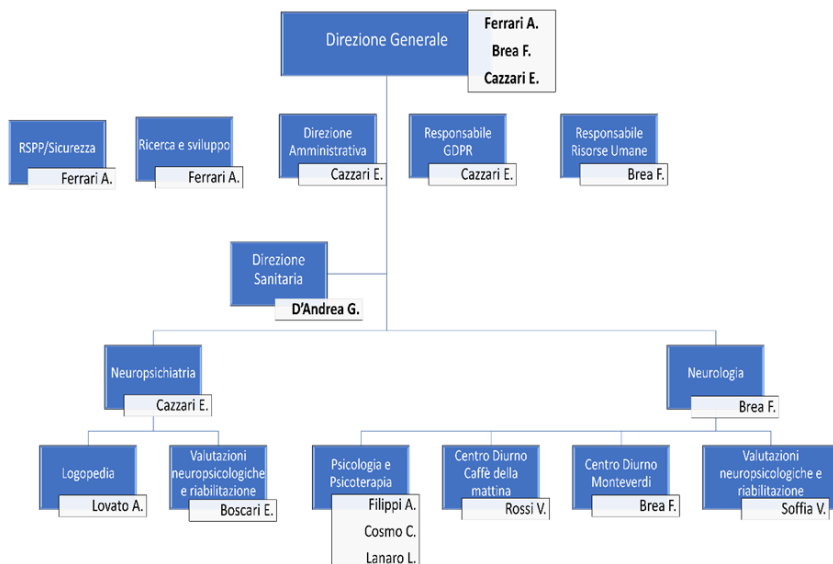
Gli obiettivi del centro sono:

prevenzione primaria: organizzazione di eventi di sensibilizzazione ed educazione sanitaria in merito al declino cognitivo;

prevenzione secondaria: organizzazione di percorsi di prevenzione rivolti a persone over 60 per diminuire o ridurre i fattori di rischio da cui potrebbe derivare un aumento dell' incidenza del declino cognitivo.

prevenzione terziaria: organizzazione di percorsi di riabilitazione neuropsicologica finalizzati alla gestione dei deficit e delle disabilità funzionali consequenziali alla demenza o a diverse tipologie di lesione cerebrale.

ORGANIGRAMMA/FUNZIONIGRAMMA





L'APPROCCIO DI PRESA IN CARICO CONTINUATIVA DEL CENTRO MEDICO RINDOLA

In questi anni il Centro Medico Rindola ha impostato un nuovo approccio di presa in carico della famiglia che parte da un colloquio specifico per l'indagine accurata dei disturbi presenti nel paziente, sia esso bambino o adulto, attraverso l'utilizzo di strumenti scientificamente validati, e per comprendere gli equilibri e le esigenze della famiglia.

Successivamente viene stilato un protocollo personalizzato di presa in carico che sia avvale di:

- Case Manager/Tutor di riferimento continuo per la presa in carico, per facilitare la relazione con la rete dei professionisti;
- Specialista neurologo/neuropsichiatra per la gestione della terapia farmacologica e per il successivo monitoraggio.
- Servizio di monitoraggio farmacologico: un call center, dedicato al supporto per la gestione della terapia farmacologica.
- Psicologo per supporto, anche in modalità a distanza, per: riorganizzare la quotidianità

analisi delle nuove dinamiche familiari, per sviluppare e consolidare abilità di empowerment e care management.

- Neuropsicologo per la valutazione del percorso riabilitativo più idoneo



ASSOCIAZIONE RINDOLA IMPRESA SOCIALE
Via Monteverdi 2 Vicenza (VI)
0444 023924
www.centrorindola.it

Rev.0 2015
Rev.2 2016
Rev.3 2018
Rev.4 2022

RINDOLA PER I BAMBINI: Servizio specialistico di psicologia e pedagogia clinica

Prestazioni erogate

- difficoltà scolastiche e ritardi negli apprendimenti
- disturbi dell'apprendimento (dsa)
- disturbo di attenzione e iperattività (adhd)
- difficoltà nello studio
- disturbi del controllo e della condotta in età evolutiva
- disturbi emotivi dell'età evolutiva (ansia, depressione, attaccamento)
- disturbi del sonno in età evolutiva
- balbuzie o disfluenza
- disturbi del linguaggio
- ritardo del linguaggio
- disprassia
- anchiloglossia (frenulo linguale corto o alterato)
- alterazione della deglutizione
- ipoacusia infantile
- difficoltà genitori-figli
- cefalee (età adulta ed età infantile)
- servizio riabilitazione sindrome long covid per bambini e adolescenti



RINDOLA PER ADULTI

Prestazioni erogate

- disturbi d'ansia e panico
- insonnia e disturbi del sonno
- disturbo ossessivo compulsivo
- disturbo post-traumatico da stress
- problemi di autostima
- elaborazione del lutto
- depressione e disturbi dell'umore
- difficoltà relazionali e di coppia
- separazione e divorzio
- difficoltà genitori-figli
- cefalee (età adulta)
- trauma cranico
- ictus ischemico, emorragie cerebrali (danni cerebrali di origine vascolare)
- decadimento cognitivo lieve (mci)
- sclerosi multipla
- demenza senile / declino cognitivo
- morbo di parkinson
- servizio riabilitazione sindrome long covid per adulti
- afasia progressiva primaria
- encefalopatie di varia origine
- idrocefalo normoteso
- supporto psicologico per caregiver



RINDOLA PER ANZIANI

Prestazioni erogate

- decadimento cognitivo lieve (mci)
- demenza senile / declino cognitivo
- morbo di parkinson
- ictus ischemico, emorragie cerebrali (danni cerebrali di origine vascolare)
- trauma cranico
- sclerosi multipla
- supporto psicologico per caregiver
- idrocefalo normoteso
- encefalopatie di varia origine
- afasia progressiva primaria
- centri diurni integrati per anziani a Vicenza e provincia



ALTRI SERVIZI

Prestazioni erogate

- amministratore di sostegno
- centro cefalee
- dida-care: oltre il semplice counseling scolastico
- formazione insegnanti
- formazione operatori sociali e sanitari
- neuropsicologia forense
- servizio di riabilitazione per ictus e trauma cranico
- servizio di valutazione neuropsicologica
- servizio riabilitazione sindrome long covid
- terapia logopedica per afasia (trauma cranico, ictus ischemico o emorragia cerebrale)
- training autogeno
- welfare sulla non autosufficienza (indennità di lavoro, invalidità, legge 104)



ASSOCIAZIONE RINDOLA IMPRESA SOCIALE
Via Monteverdi 2 Vicenza (VI)
0444 023924
www.centrorindola.it

Rev.0 2015
Rev.2 2016
Rev.3 2018
Rev.4 2022

Orari di apertura e modalità di accesso

Il Centro Rindola è aperto dal lunedì al venerdì dalle ore 8.30 alle ore 19.00.



Modalità di accesso:

- previo appuntamento allo 0444 023924
- prenotando su Doctolib

Altre sedi operative

ALTO VICENTINO

“Centro Diurno Il caffè della mattina”

Corte Priorato Gandin, San Vito di Leguzzano (Vi)

Contatti 0444 023924